

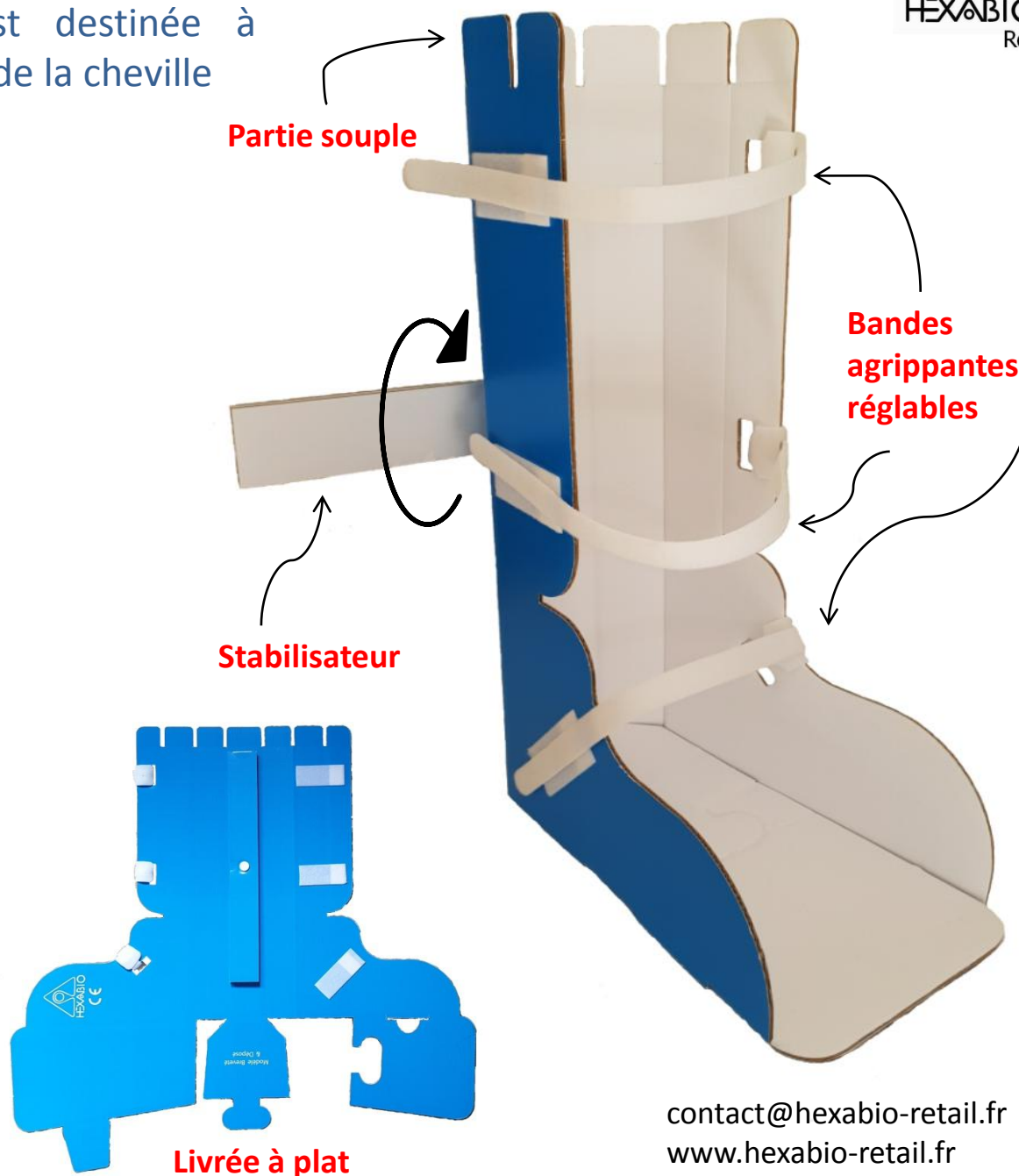
ATTELLE PIED-CHEVILLE HEXOR®



L'orthèse à usage unique HEXOR® est destinée à l'immobilisation thérapeutique du pied et de la cheville

Directement adaptable, l'attelle **HEXOR®** permet confort et immobilisation stricte. Elle remplace avantageusement plâtres et résines. Cette attelle en **matériau cellulosique recyclable**, pliable et légère, **livrée à plat**, se pose simplement et rapidement. La surveillance et le renouvellement des pansements sont facilités grâce au concept de **fermeture rapide** par **bandes agrippantes**. Sans aucune partie **métallique**, elle est donc **radio transparente** et parfaitement **adaptée à l'IRM**. **HEXOR®** s'adapte parfaitement à l'anatomie de la jambe grâce à sa **partie postérieure souple** et son **stabilisateur** permet de limiter toute rotation de la jambe au repos. Le confort du patient est considérablement amélioré en raison de la **légèreté de l'orthèse**, ce qui facilite la déambulation avec des cannes anglaises. **HEXOR®** est une attelle à usage unique, ce qui permet de garantir une **aseptie parfaite**. Elle est utilisée en chirurgie du pied et de la cheville comme moyen d'immobilisation postopératoire, en traumatologie comme système de contention, en traumatologie du sport et comme moyen simple et rapide d'immobilisation de la cheville en première urgence.

Produit fabriqué en France



contact@hexabio-retail.fr
www.hexabio-retail.fr

ATTELLE PIED-CHEVILLE HEXOR®



L'orthèse à usage unique HEXOR® est destinée à l'immobilisation thérapeutique du pied et de la cheville

Une attelle en carton pour de nombreux besoins :

L'**attelle à usage unique HEXOR®** est principalement utilisée en chirurgie post opératoire, dès que le pied du patient nécessite une immobilisation. Mais cette orthèse trouve de nombreuses applications dans d'autres secteurs comme la traumatologie, comme système de contention, la **médecine du sport** comme dispositif d'urgence pour **immobiliser la cheville ou le pied** du sportif pendant une rencontre ou un entraînement mais également pour les interventions en urgence réalisées par les **pompiers**, ambulanciers ou urgentistes. D'études menées récemment, il en ressort que l'orthèse **HEXOR®** trouve un autre domaine d'application en tant que système de contention pour les soins dans les Services d'Urgence et de Réanimation, en Rééducation Fonctionnelle et dans les maisons de retraite. Dans les **services d'urgence**, les opérations de contention préopératoire doivent être le plus rapide et le plus simple possible. Compte tenu de son mode de confection, **HEXOR®** répond bien à cette attente des traumatologies. En réanimation, pour la prévention des déformations ostéo-articulaires, en rééducation fonctionnelle et dans les maisons de retraite, l'orthèse **HEXOR®** peut assurer le maintien postural et servir de stabilisateur anti-équin

Extrait d'une note technique – Ann. Kinésithér. 1994 t.21 N°5 pp 236-266

L'**attelle en carton jetable** est donc la solution idéale pour immobiliser un membre en intervention avant de transférer le patient vers un centre de soin. L'attelle étant radiotransparente, ce dernier pourra passer tous les examens possibles (radios, IRM) en gardant l'orthèse, ce qui apporte plus de confort pour le patient.



Liste des secteurs qui utilisent des orthèses en carton

Médecine orthopédique

Traumatologie

Ehpad

Centres sportifs

Pompiers, centres de secours

Services des urgences

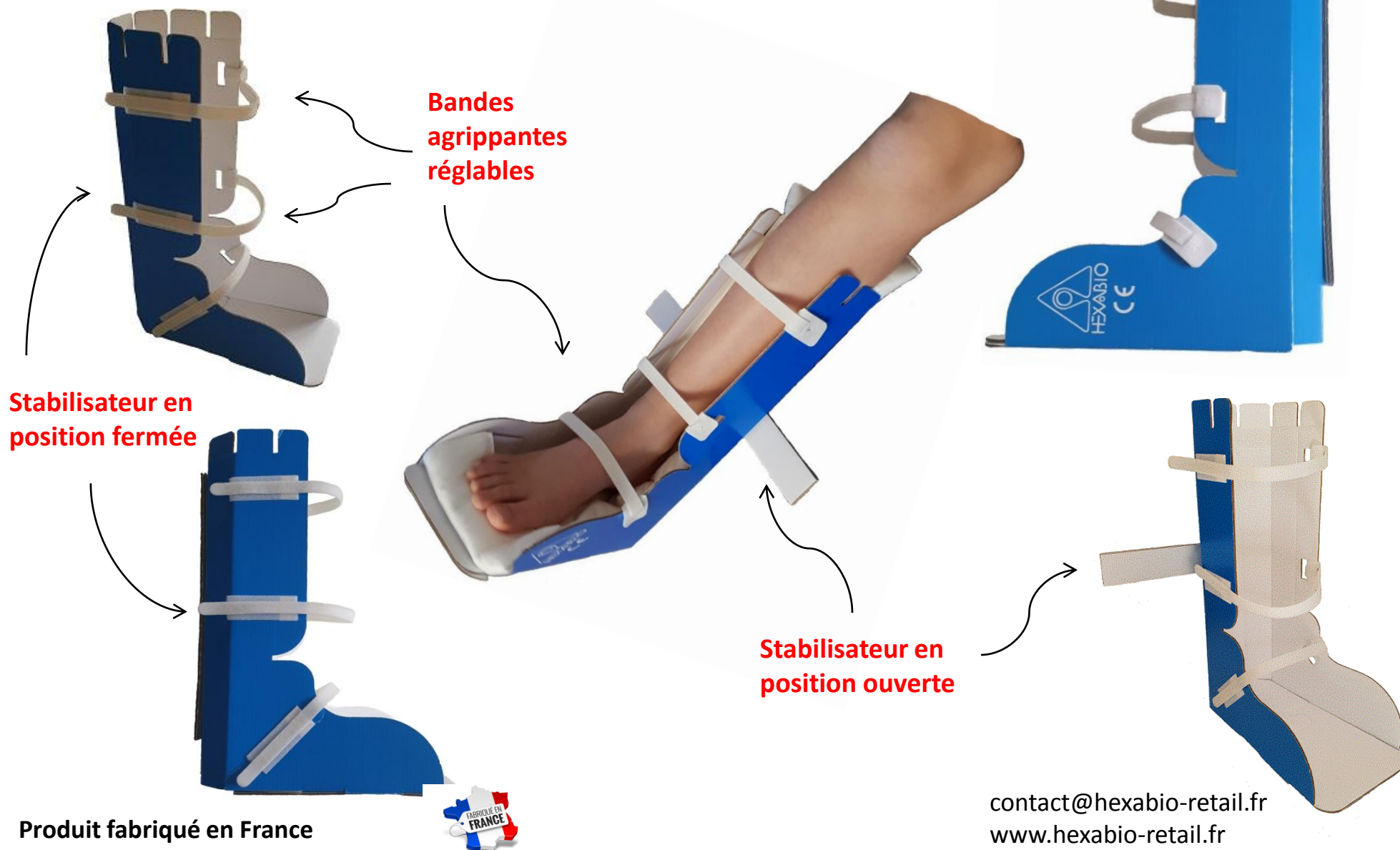


Produit fabriqué en France

contact@hexabio-retail.fr
www.hexabio-retail.fr

ATTELLE PIED-CHEVILLE HEXOR®

L'orthèse à usage unique HEXOR® est destinée à l'immobilisation thérapeutique du pied et de la cheville



Produit fabriqué en France

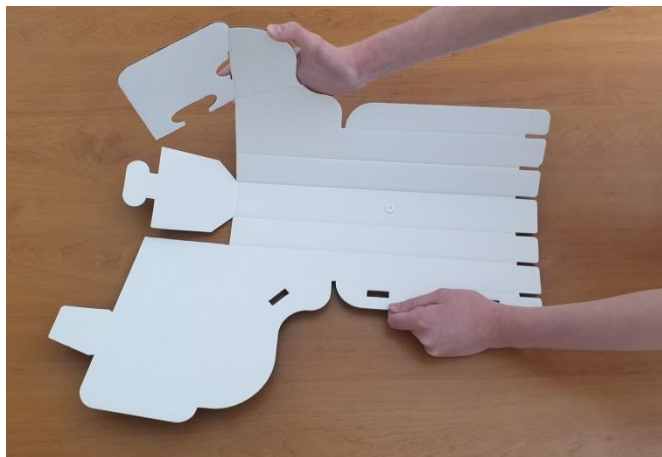


contact@hexabio-retail.fr
www.hexabio-retail.fr

MONTAGE DE L'ATTELLE PIED-CHEVILLE HEXOR® en 3 étapes

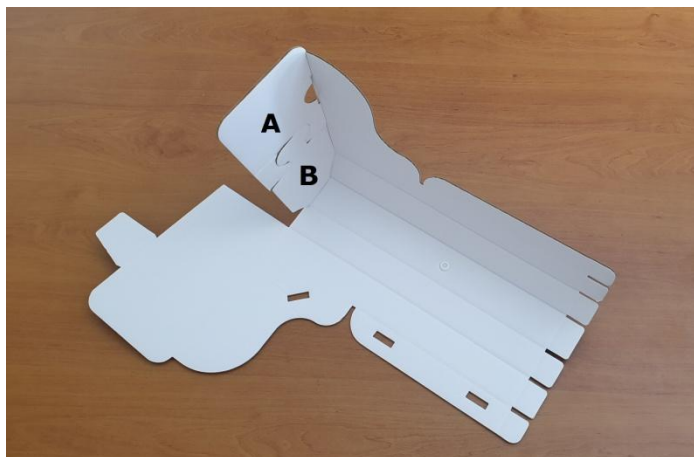
1

PRÉFORMER L'ORTHÈSE
EN ACCENTUANT TOUS
LES PLIAGES



2

IMBRIQUER A DANS B



3

GLISSER LA LANGUETTE
C DANS D

