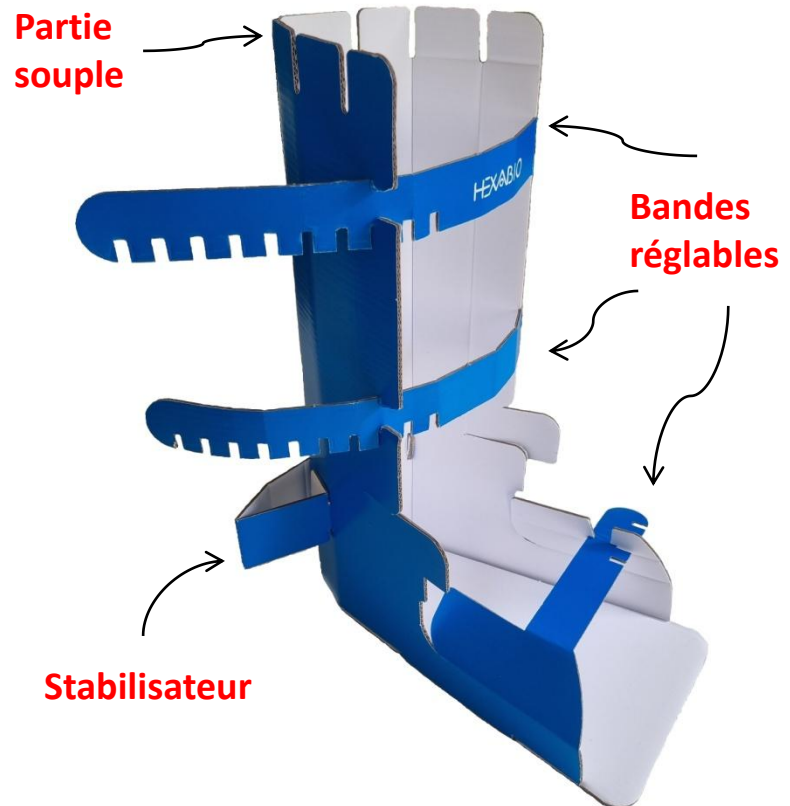


## ATTELLE PIED-CHEVILLE HEXOR®

L'orthèse à usage unique HEXOR® est destinée à l'immobilisation thérapeutique du pied et de la cheville

Directement adaptable, l'attelle **HEXOR®** permet confort et immobilisation stricte. Elle remplace avantageusement plâtres et résines. Cette attelle en **matériau cellulosique entièrement recyclable**, pliable et légère, **stockée à plat**, se pose simplement et rapidement. La surveillance et le renouvellement des pansements sont facilités grâce au concept de **fermeture rapide** par **bandes souples réglables**. **Sans aucune partie métallique**, elle est donc **radio transparente** et parfaitement adaptée à l'IRM. **HEXOR®** s'adapte parfaitement à l'anatomie de la jambe grâce à sa **partie postérieure souple** et son **stabilisateur** permet de limiter toute rotation de la jambe au repos. Le confort du patient est considérablement amélioré en raison de la **légèreté de l'orthèse**, ce qui facilite la déambulation avec des cannes anglaises. **HEXOR®** est une attelle à usage unique, ce qui permet de garantir une **aseptie parfaite**. Elle est utilisée en chirurgie du pied et de la cheville comme moyen d'immobilisation postopératoire, en traumatologie comme système de contention, en traumatologie du sport et comme moyen simple et rapide d'immobilisation de la cheville en première urgence.

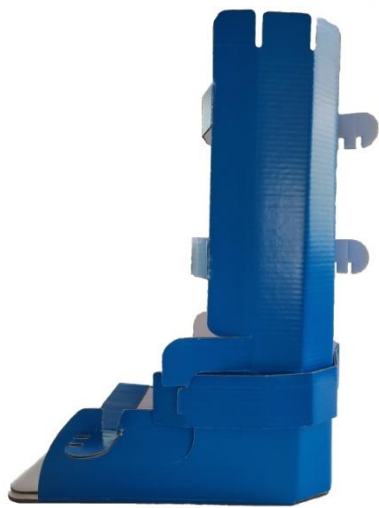


Stabilisateur



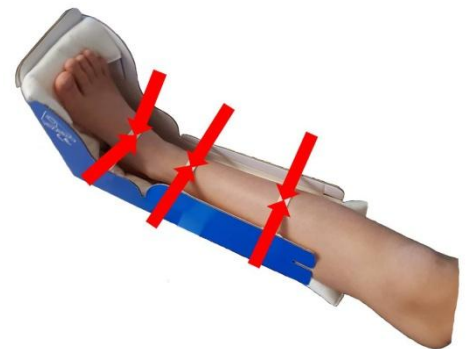
**Stockage à plat en carton de 25 pièces**  
(dimensions carton pour 25 pièces : 60 x 40 x 20 cm)

## ATTELLE PIED-CHEVILLE HEXOR®



Une attelle en carton pour de nombreux besoins :  
L'**attelle à usage unique HEXOR®** est principalement utilisée en chirurgie post opératoire, dès que le pied du patient nécessite une immobilisation. Mais cette orthèse trouve de nombreuses applications dans d'autres secteurs comme la traumatologie, comme système de contention, la **médecine du sport** comme dispositif d'urgence pour **immobiliser la cheville ou le pied** du sportif pendant une rencontre ou un entraînement mais également pour les interventions en urgence réalisées par les **pompiers**, ambulanciers ou urgentistes.

D'études menées récemment, il en ressort que l'orthèse **HEXOR®** trouve un autre domaine d'application en tant que système de contention pour les soins dans les Services d'Urgence et de Réanimation, en Rééducation Fonctionnelle et dans les maisons de retraite. Dans les **services d'urgence**, les opérations de contention préopératoire doivent être le plus rapide et le plus simple possible. Compte tenu de son mode de confection, **HEXOR®** répond bien à cette attente des traumatologies.



**Serrage et maintien de la jambe**  
**Capitonnage en place**



En réanimation, pour la prévention des déformations ostéo-articulaires, en rééducation fonctionnelle et dans les maisons de retraite, l'orthèse **HEXOR®** peut assurer le maintien postural et servir de stabilisateur anti-équin  
*Extrait d'une note technique – Ann. Kinésithér. 1994 t.21 N°5 pp 236-266*

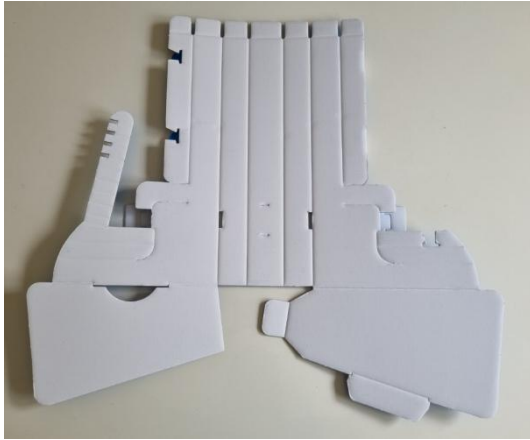
L'**attelle en carton jetable** est donc la solution idéale pour immobiliser un membre en intervention avant de transférer le patient vers un centre de soin. L'attelle étant radiotransparente, ce dernier pourra passer tous les examens possibles (radios, IRM) en gardant l'orthèse, ce qui apporte plus de confort pour le patient.

Liste des secteurs qui utilisent des orthèses en carton

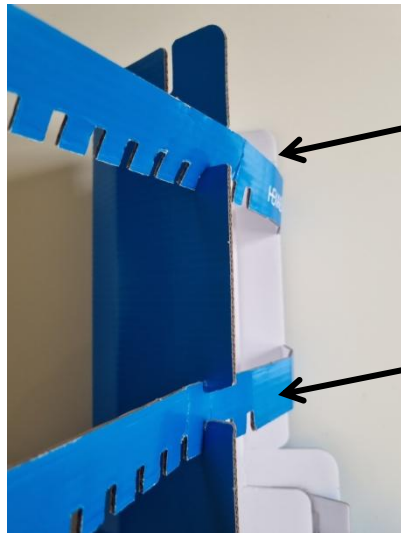
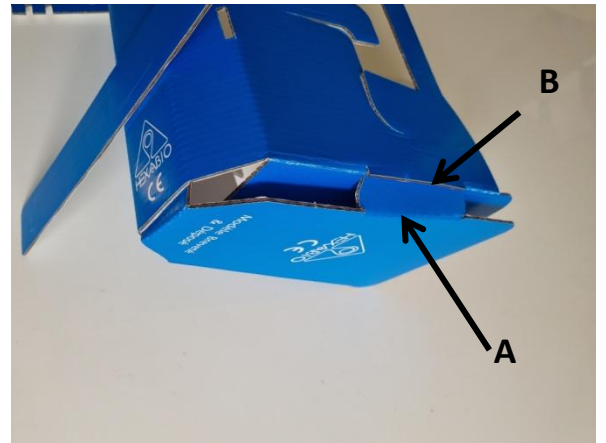
Médecine orthopédique, Traumatologie, Ehpad, Centres sportifs, Pompiers, centres de secours, Services des urgences

# ATTELLE PIED-CHEVILLE HEXOR®

**1** PRÉFORMER L'ORTHÈSE EN ACCENTUANT TOUS LES PLIAGES



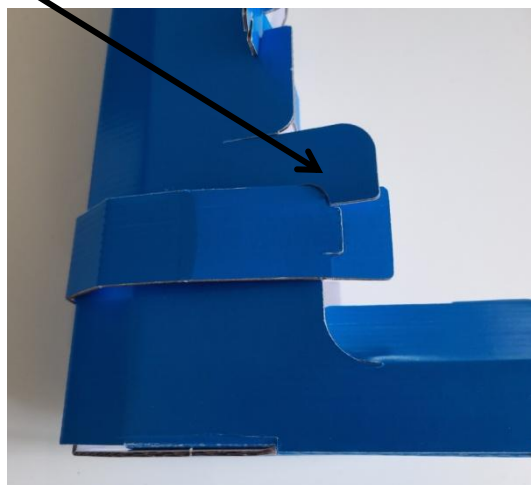
**2** IMBRIQUER A DANS B



**3** RÉGLAGE DES SANGLES  
MISE EN PLACE EN INCLINANT

**4** SERRAGE DE L'ATTELLE  
UTILISATION DES CRANTAGES

**5** STABILISATEUR EN ATTENTE  
BLOCAGE SOUS PARTIE EN ATTENTE



**6** UTILISATION DU STABILISATEUR  
IMBRIQUE DANS L'ESPACE EN ATTENTE

