

MAIN MALLÉABLE LESTÉE SANS PLOMB

PERMET DE POSITIONNER LA MAIN DU PATIENT DURANT L'INTERVENTION



Elle est constituée d'une feuille d'alliage d'aluminium, revêtue d'un polymère:

Bio compatible
Isolant électrique

Elle est:

Radio transparente
Autoclave à 134°C

Elle comporte une **Partie lestée** au niveau du poignet indéformable afin d'éviter tout mouvement de la main du patient durant l'intervention.

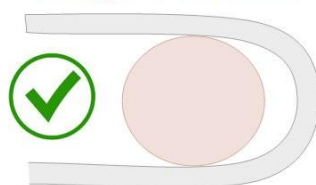
Les parties malléables permettent d'immobiliser et de maintenir les doigts dans les positions souhaitées.



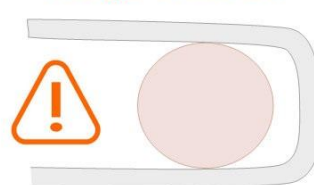
Les bandes malléables qui se situent dans la zone du poignet vont venir s'enrouler autour du poignet ou de la paume de la main.

Par contre, les bandes qui se situent sous les doigts sont généralement mises en forme pour mettre les doigts en extension (à plat) ou en flexion (légèrement dépliés) en les maintenant sur les bandes avec un fil ou un élastique en fonction de la partie à opérer que le Chirurgien va choisir.

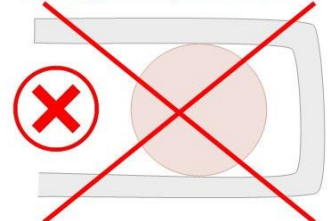
Pliage à réaliser



Pliage à éviter



Pliage à proscrire



MAIN MALLÉABLE LESTÉE SANS PLOMB

FICHE D'INFORMATIONS TECHNIQUES

Les mains malléables sont contrôlées à l'arrivée et au départ et sont donc sans défaut.

Ce produit est fragile et est sensible au choc contre une surface dure.

STÉRILISATION

La main peut être stérilisée en autoclave à 134° pendant 18 minutes.

Conditionnement habituel : sachet ou pliage selon vos pratiques.

Nombre de stérilisation : plusieurs dizaines

Il est recommandé de remettre la main bien à plat avant la stérilisation.

NETTOYAGE

Protocole de lavage et de décontamination : pas de produit contre-indiqué dans les dosages utilisés habituellement (Voir fiche du fournisseur du produit utilisé)

Ne pas utiliser de système de nettoyage abrasif (brosse métallique, scotch brite, ...)

Passage en machine à laver et aux ultrasons sans problème.

Lubrification inutile mais sans effet néfaste.

PROTOCOLE APPLICABLE EN CAS DE CREUTZFELD-JACOB

Si le revêtement est en parfait état (non rayé ou écaillé suite à des chocs ou des contacts avec des instruments tranchants) la main peut tout à fait subir les traitements.

INDICATIONS

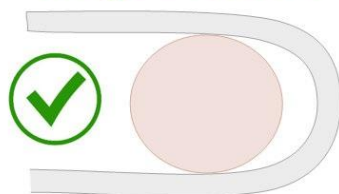
SUPPORT POUR CHIRURGIE DE LA MAIN

Pour un produit neuf, le client est invité à signaler les défauts éventuels qui auraient pu être provoqués dans le transport au maximum huit jours après réception du produit.

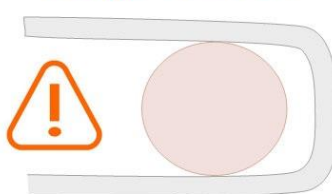
Toute responsabilité est déclinée pour les décollements de revêtement consécutif à une utilisation anormale, à des rayures profondes, à des chocs ou à des chutes.

Les ruptures de l'insert liées aux pliages et dépliages trop anguleux des différentes parties malléables

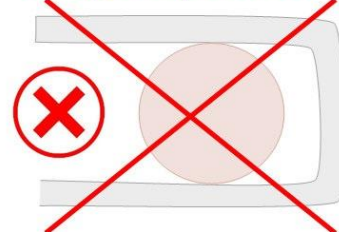
Pliage à réaliser



Pliage à éviter



Pliage à proscrire



MATÉRIEL NON STÉRILE